



Protecteur Sixela clipsé Clip Sixela guard

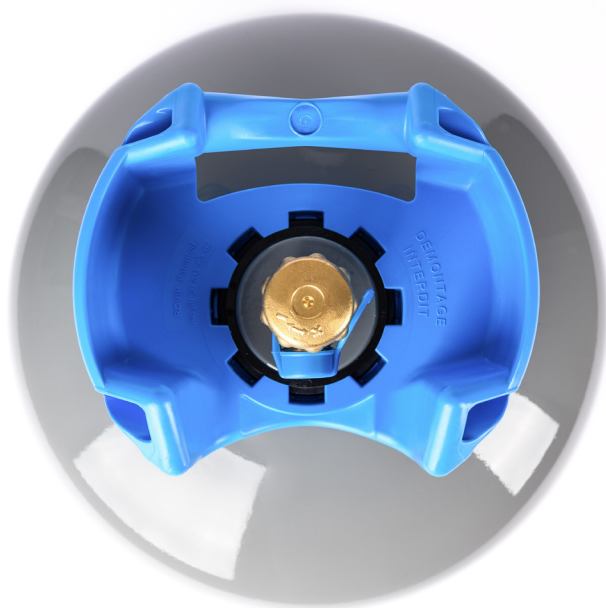
Système mono bague clipsé universel pour toutes les hauteurs de cols de bouteille
Universal mono ring clip system for all the heights of the cylinder necks

 **Montage sur toutes les hauteurs de cols de bouteille**
Assembly on all the heights of cylinder necks

 **Conformité norme EN 11 117**
Standard compliance EN 11 117

 **Recyclable**
Recyclable

 **Customisable (marque, logo, couleur)**
Customizable (brand, logo, colour)



Spécifications / Specifications

Poids / Weight	329 g
Ø pas de vis / Screw Ø	66/68 mm
Matière / Raw material	PE
Couple de serrage / Breaking torque	90 Nm
Résistance à l'arrachement / Pullout resistance	400 Kg

Possibilité d'intégrer des adjuvants, anti-uv et/ou antistatiques. Coloris sur demande.
Ability to integrate additives, anti-uv and/or anti-staticism. Colors on request.

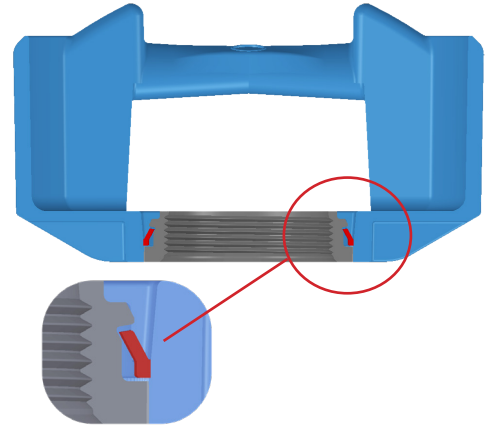


Fonctionnalités
Features



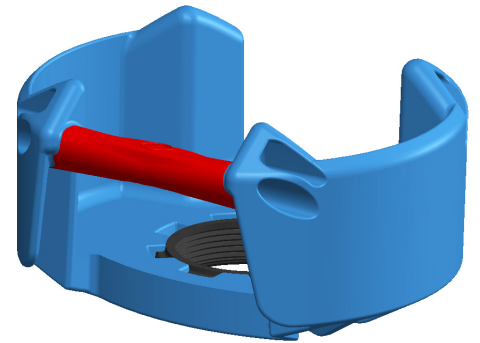
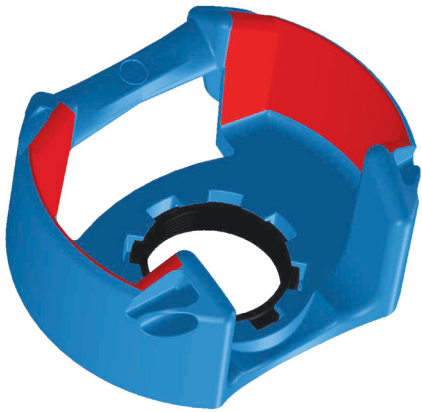
Système mono bague clipsé
Mono ring clip system

Système de clip de retenue
Restraint clip system



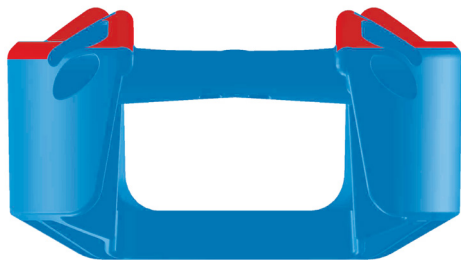
Capsulage automatique
Automatic capping

Poignée ergonomique
Ergonomic handle



Passage dans les casiers
Casing crossing

Emplissage facilité
Easy filling



Zone de marquage
Marking area

