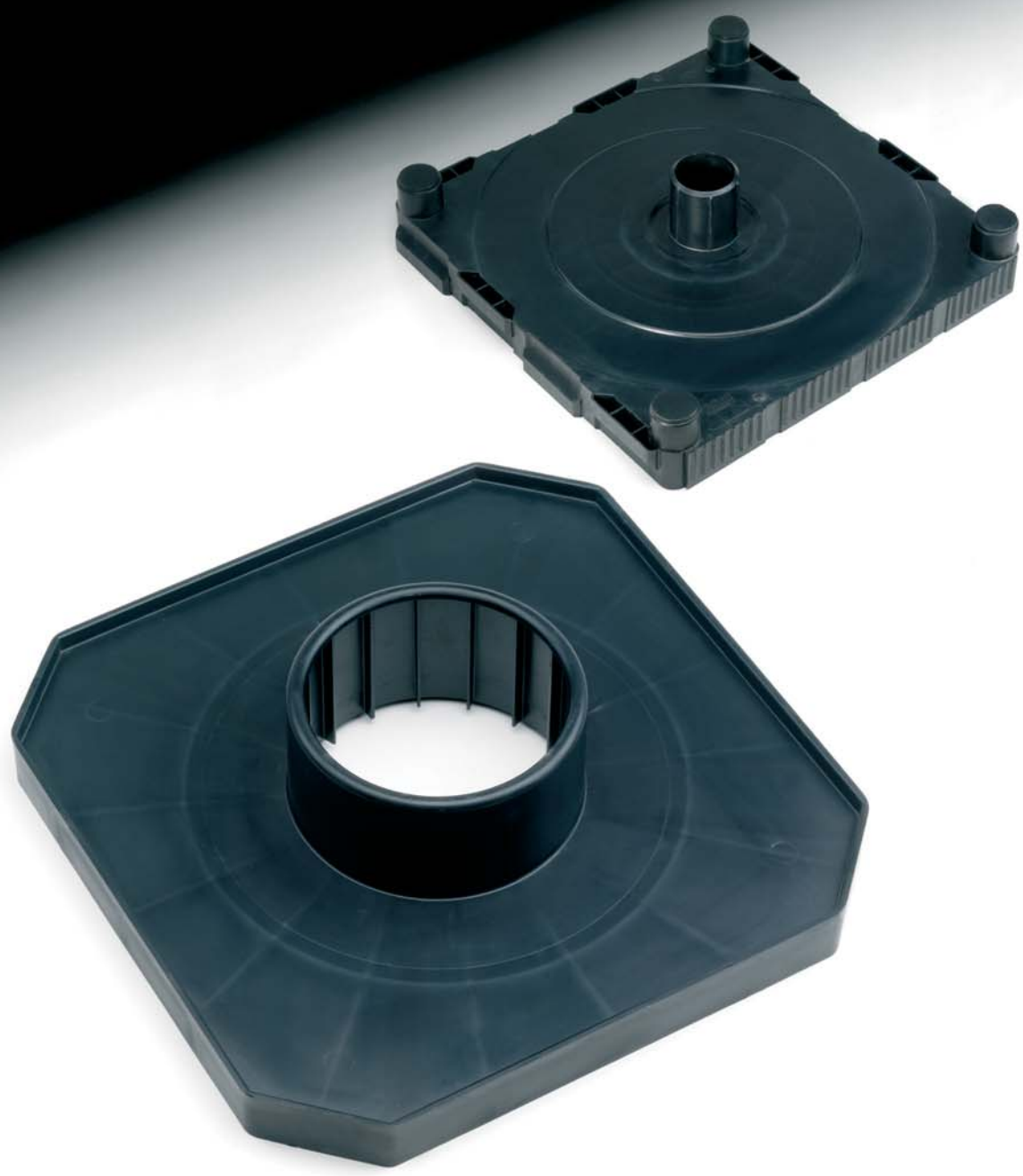




EMBALLAGE PACKAGING

Flasques Endwalls



Shaping the future of plastics www.rovip.com

Lieu dit "Dhuys" - F 01250 CHAVANNES SUR SURAN
TEL. +33 (0) 4 74 50 95 08 - FAX +33 (0) 4 74 51 78 79



EMBALLAGE PACKAGING



Flasques Endwalls

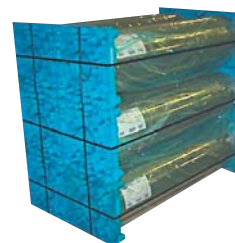
Systeme breveté de suremballage de bobine allant de 20kg à 4 tonnes.

Registered packaging system for film-reels from 20kg up to 4 tons.

Intérêts (Uses for) :

- **Stockage / Stocking**
- **Protection / Protecting**
- **Transport / Transporting**

des bobines / the film-reels



Avantages (Advantages) :

- **Acollables et gerbables / Stacked one above the other or side by side**
- **Réutilisables / Re-usable**
- **Recyclables (fabriqués à partir de matériaux recyclables) / Recyclable (made with recyclable material)**

Gamme standard (Range) :

Ø maxi de la bobine Film-reels Ø	Dimensions (mm) Sizes	Ø Fut (mm) Plug	Poids (kg) Weight	Unité d'emballage Packaging
290	310 x 310	76-150-152	0.95	240
380	400 x 400	76-150-152	1.87	120
485	505 x 505	76-150-152	2.9	80
585	605 x 605	76-150-152	4.34	40
680	700 x 700	76-150-152	5.08	40
780	800 x 860	152	7.03	36
860	860 x 880	152	8.3	36
Embout 150.6 pour flasque 800 x 860 et 860 x 880 <i>Plugs for endwalls</i>		150.6		36

Matière (Material) :

- **Flasque / Endwalls : Polystyrène**
- **Embouts / Plugs : Polypropylène**

Coloris et Ø (Colour and Ø)

- **Bleu / Blue : 152**
- **Noir / Black : 150 et 76**
- **Gris anthracite / Mid grey : 800 x 860 et 860 x 880**

Conditionnement (Packaging)

- **Europalettes, housées de 800 x 1200 x 1950 mm**
(Pallet type CP2, 800 x 1200 x 1950mm)

NB: Envoi de fiches techniques sur demande (Specifications on request)